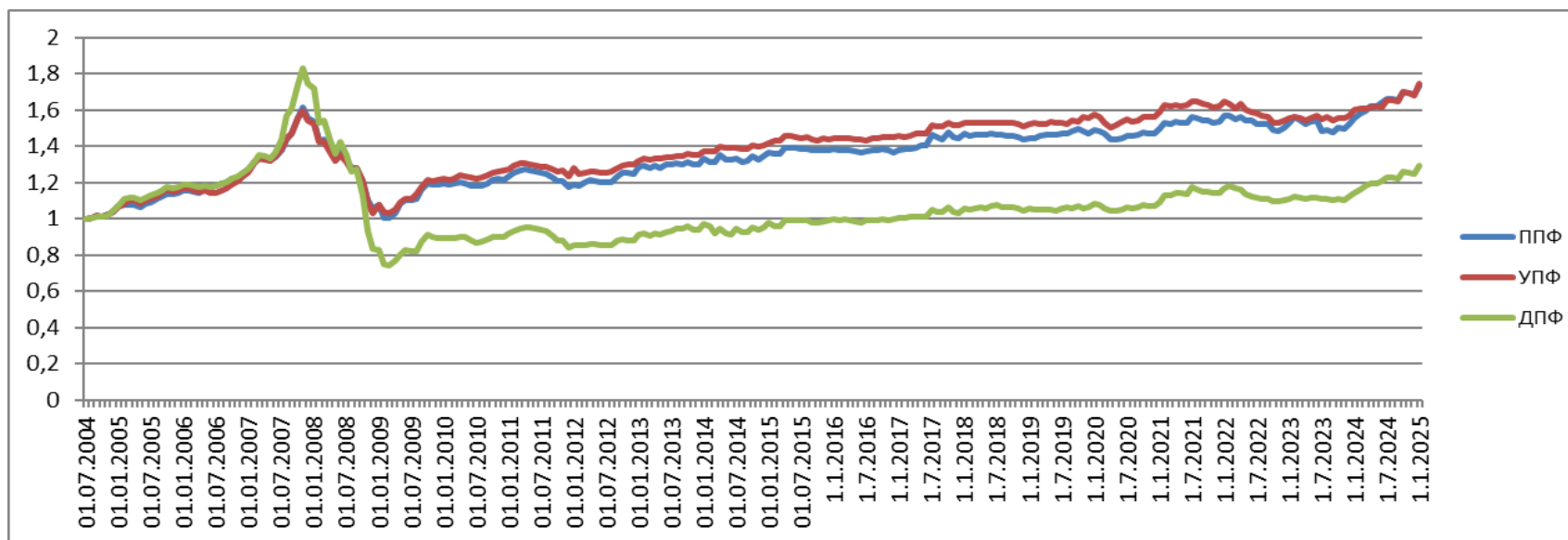




Стойност на един дял на ФДЗПО управлявани от „Пенсионно осигурително дружество – Бъдеще“ АД за периода 01/07/2004г. – 31/12/2024г.



Дата	ДПФ	Дата	ДПФ	Дата	ДПФ
01.07.2004	1	01.05.2011	0,95207	1.3.2018	1,06024
01.08.2004	1,00448	01.06.2011	0,94529	1.4.2018	1,06485
01.09.2004	1,01258	01.07.2011	0,93725	1.5.2018	1,05765
01.10.2004	1,01384	01.08.2011	0,93405	1.6.2018	1,07009
01.11.2004	1,01983	01.09.2011	0,90640	1.7.2018	1,07404
01.12.2004	1,04274	01.10.2011	0,88333	1.8.2018	1,06575
01.01.2005	1,06827	01.11.2011	0,88121	1.9.2018	1,06466
01.02.2005	1,10724	01.12.2011	0,83800	1.10.2018	1,06432
01.03.2005	1,11951	01.01.2012	0,85210	1.11.2018	1,06037
01.04.2005	1,11693	01.02.2012	0,85326	1.12.2018	1,04657
01.05.2005	1,10511	01.03.2012	0,85522	1.1.2019	1,05433
01.06.2005	1,11708	01.04.2012	0,86384	1.2.2019	1,04892
01.07.2005	1,12712	01.05.2012	0,85859	1.3.2019	1,04806
01.08.2005	1,14398	01.06.2012	0,85123	1.4.2019	1,04862
01.09.2005	1,15815	01.07.2012	0,85482	1.5.2019	1,04983
01.10.2005	1,17522	01.08.2012	0,85458	1.6.2019	1,04639
01.11.2005	1,16689	01.09.2012	0,87851	1.7.2019	1,05812
01.12.2005	1,17382	01.10.2012	0,88622	1.8.2019	1,06457
01.01.2006	1,18565	01.11.2012	0,88155	1.9.2019	1,05804
01.02.2006	1,18907	01.12.2012	0,88062	1.10.2019	1,06964
01.03.2006	1,18223	01.01.2013	0,91295	1.11.2019	1,05941
01.04.2006	1,17823	01.02.2013	0,91677	1.12.2019	1,06468
01.05.2006	1,18150	01.03.2013	0,90872	1.1.2020	1,08223
01.06.2006	1,17662	01.04.2013	0,92133	1.2.2020	1,07491
01.07.2006	1,18018	01.05.2013	0,91304	1.3.2020	1,06017
01.08.2006	1,19324	01.06.2013	0,92668	1.4.2020	1,04295
01.09.2006	1,20204	01.07.2013	0,93249	1.5.2020	1,04279
01.10.2006	1,22219	01.08.2013	0,94823	1.6.2020	1,05027
01.11.2006	1,23178	01.09.2013	0,94449	1.7.2020	1,06273
01.12.2006	1,25574	01.10.2013	0,95808	1.8.2020	1,05931
01.01.2007	1,27601	01.11.2013	0,94204	1.9.2020	1,06496
01.02.2007	1,31477	01.12.2013	0,94034	1.10.2020	1,07647
01.03.2007	1,35517	01.01.2014	0,96967	1.11.2020	1,06994
01.04.2007	1,34622	01.02.2014	0,95579	1.12.2020	1,07147
01.05.2007	1,33503	01.03.2014	0,91683	1.1.2021	1,09312
01.06.2007	1,36418	01.04.2014	0,94474	1.2.2021	1,12633
01.07.2007	1,43993	01.05.2014	0,92221	1.3.2021	1,12732
01.08.2007	1,56718	01.06.2014	0,91532	1.4.2021	1,14237
01.09.2007	1,60747	01.07.2014	0,94439	1.5.2021	1,14061
01.10.2007	1,74081	01.08.2014	0,92585	1.6.2021	1,13672
01.11.2007	1,83242	01.09.2014	0,92649	1.7.2021	1,17437
01.12.2007	1,74422	01.10.2014	0,94979	1.8.2021	1,16026
01.01.2008	1,71886	01.11.2014	0,93706	1.9.2021	1,14955
01.02.2008	1,52923	01.12.2014	0,95231	1.10.2021	1,14952
01.03.2008	1,53911	01.01.2015	0,97791	1.11.2021	1,14545
01.04.2008	1,43349	01.02.2015	0,96183	1.12.2021	1,14
01.05.2008	1,35591	01.03.2015	0,95902	1.1.2022	1,17157
01.06.2008	1,42161	01.04.2015	0,99317	1.2.2022	1,18483
01.07.2008	1,35054	01.05.2015	0,99269	1.3.2022	1,16731
01.08.2008	1,25728	01.06.2015	0,99329	1.4.2022	1,16226
01.09.2008	1,27328	01.07.2015	0,99186	1.5.2022	1,13402
01.10.2008	1,12890	01.08.2015	0,99226	1.6.2022	1,12133
01.11.2008	0,92948	01.09.2015	0,98065	1.7.2022	1,11481
01.12.2008	0,83587	1.10.2015	0,98187	1.8.2022	1,10726
01.01.2009	0,82526	1.11.2015	0,98554	1.9.2022	1,1099
01.02.2009	0,75058	1.12.2015	0,99018	1.10.2022	1,09888
01.03.2009	0,74487	1.1.2016	0,99958	1.11.2022	1,09822
01.04.2009	0,76840	1.2.2016	0,99031	1.12.2022	1,10437
01.05.2009	0,80447	1.3.2016	0,99871	1.1.2023	1,10989
01.06.2009	0,82998	1.4.2016	0,99025	1.2.2023	1,12433
01.07.2009	0,81818	1.5.2016	0,98658	1.3.2023	1,11758
01.08.2009	0,82176	1.6.2016	0,98005	1.4.2023	1,10812
01.09.2009	0,87482	1.7.2016	0,98903	1.5.2023	1,11414
01.10.2009	0,91179	1.8.2016	0,99415	1.6.2023	1,11948
01.11.2009	0,89867	1.9.2016	0,99238	1.7.2023	1,10774
01.12.2009	0,89413	1.10.2016	0,99865	1.8.2023	1,10653
01.01.2010	0,89407	1.11.2016	0,99455	1.9.2023	1,1028
01.02.2010	0,89263	1.12.2016	1,00088	1.10.2023	1,11079
01.03.2010	0,89183	1.1.2017	1,00251	1.11.2023	1,10616
01.04.2010	0,90231	1.2.2017	1,00385	1.12.2023	1,12268
01.05.2010	0,90075	1.3.2017	1,01034	1.1.2024	1,14151
01.06.2010	0,87770	1.4.2017	1,00933	1.2.2024	1,16356
01.07.2010	0,86984	1.5.2017	1,01219	1.3.2024	1,18249
01.08.2010	0,87049	1.6.2017	1,01326	1.4.2024	1,19312
01.09.2010	0,88400	1.7.2017	1,04924	1.5.2024	1,19428
01.10.2010	0,90060	1.8.2017	1,03676	1.6.2024	1,20792
01.11.2010	0,90004	1.9.2017	1,04084	1.7.2024	1,22604
01.12.2010	0,89957	1.10.2017	1,06577	1.8.2024	1,22967
01.01.2011	0,91672	1.11.2017	1,03829	1.9.2024	1,22273
01.02.2011	0,93581	1.12.2017	1,02942	1.10.2024	1,26207
01.03.2011	0,94806	1.1.2018	1,05953	1.11.2024	1,2528
01.04.2011	0,95194	1.2.2018	1,04779	1.12.2024	1,24931
				1.1.2025	1,29379